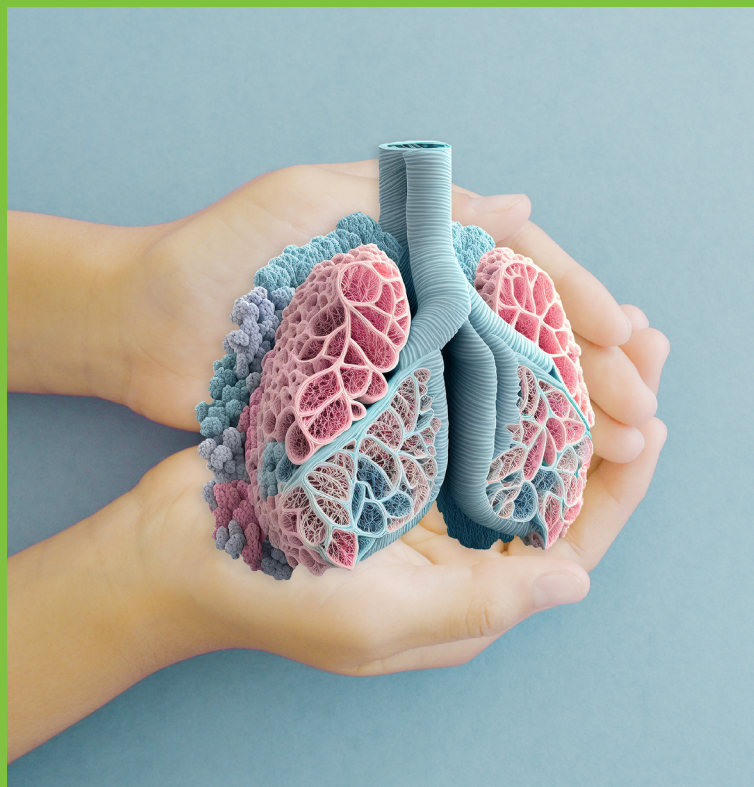


## TUBERKULINO MĖGINIŲ ATLIKIMO STATISTIKA KAUNO APSKRITYJE

2022 m. Kauno apskrityje tuberkulino mėginį turėjo atlikti 12279 vaikų, tačiau tik 56 proc. jis buvo atliktas. Kauno m. tuberkulino testu buvo patikrinta dar mažiau vaikų (48 proc.).

2022 m. buvo atlikti 6876 tuberkulino mėginiai, iš jų 381 buvo teigiami (5,54 proc.) 2022 m. Kauno apskrityje daugiausiai vaikų, kuriems nustatyta teigiama tuberkulino reakcija, buvo tarp vaikų, kurie bendravo su sergančiais tuberkulioze – 31,9 proc.

Kauno apskrityje 2022 m. diagnozuoti keturi vaikų tuberkuliozės atvejai. Vieni susirgo, nes bendravo su sergančiais tuberkulioze šeimoje, o kiti – turėjo lėtinių ligų, dėl kurių buvo imlesni užsikrėsti tuberkulioze.



Informaciją  
parengė



Išleido



KAUNO MIESTO SAVIVALDYBĖS  
VISUOMENĖS SVEIKATOS BIURAS

# TUBERKULINO MĖGINIAI – PUIKI GALIMYBĖ PROFILAKTIŠKAI PATIKRINTI VAIKŲ SVEIKATĄ DĖL TUBERKULIOZĖS

Nacionalinio visuomenės sveikatos centro prie SAM Kauno departamento specialistai, atsižvelgdami į mažas tuberkulino mėginių atlikimo apimtis, primena apie galimybę nemokamai atlikti tuberkulino mėginius savo vaikams.

Tuberkuliozė – viena iš plačiausiai pasaulyje paplitusių infekcinių ligų. Savalaikė ligos diagnostika ir tinkamas gydymas yra vieni iš svarbiausių medicinos uždavinių, siekiant sėkmingos tuberkuliozės kontrolės. Lietuvoje sergamumas tuberkulioze yra bene didžiausias Europoje. Siekiant išsiaiškinti vaikų užsikrėtimą tuberkulioze Lietuvoje, teisės aktų nustatyta tvarka atliekami tuberkulino mėginiai 6-7 metų amžiaus ir rizikos grupių vaikams.

Tuberkulino mėginiai atliekami vieną kartą visiems vaikams prieš pradėdant lankyti mokyklą nuo 6 m. iki 7 m. 11 mėn. 29 d. Jeigu vaikas priskirtas rizikos grupei (*turėjęs kontaktą su sergančiu tuberkulioze, nevakcinuotas nuo tuberkuliozės, dažai serga peršalimo ligomis, lėtinėmis ligomis ir t.t.*) tuberkulino mėginiai turi būti atliekami vieną kartą per metus, nepriklausomai nuo vaiko amžiaus. Dėl tuberkulino mėginių atlikimo turite kreiptis į savo vaiko šeimos gydytoją.



## KAS YRA TUBERKULINO MĖGINYS?

Tuberkulino odos testas yra tyrimas, kurį paskiria šeimos gydytojas, siekdamas išsiaiškinti, ar jūsų vaikas turėjo sąlyti su tuberkuliozės sukėlėju. Į odą suleidžiamas tuberkulinas ir stebima odos reakcija 2–3 paras po testo atlikimo. Tuberkulino įšvirkštimo vietoje gali atsirasti patinimas. Išmatavus patinimo diametrą po 2–3 parų nustatoma, ar testas teigiamas, ar neigiamas. Teigiamas testas paprastai reiškia, kad vaikas gali būti infekuotas tuberkuliozės ligą sukeliančiomis bakterijomis. Teigiamas tuberkulino testas neparodo, kiek laiko Jūsų vaikas yra užsikrėtęs tuberkuliozės bakterijomis (*latentinė forma – bakterijos organizme nesidaugina, gydymas paprastai netaikomas*), taip pat jis nereiškia, kad vaikas serga aktyvia tuberkulioze (*bakterijos organizme dauginasi, taikomas gydymas*), kuri gali būti perduodama kitiems. Esant teigiamiems tuberkulino testo mėginiams šeimos gydytojas nukreips gydytojo pulmonologo konsultacijai, kad būtų patikslinti tuberkulino testo rezultatai. Gydytojas pulmonologas įvertinęs visas kontraindikacijas, kurios gali lemti klaidingai teigiamą tuberkulino testą, arba atlikęs papildomus tyrimus, jums suteiks rekomendacijas arba informaciją dėl tolimųjų veiksmų.



## KAIP UŽSIKREČIAMA TUBERKULIOZĖS SUKĖLĖJAIS?

**Pagrindinis tuberkuliozės užsikrėtimo šaltinis yra žmogus, kuris serga atvira plaučių tuberkuliozės forma.** Tuberkuliozės bakterijos patenka į aplinkos orą, kai plaučių tuberkulioze sergantis žmogus kalba, kosėja ar čiaudi. Bakterijos ore gali išlikti kelias valandas, priklausomai nuo aplinkos sąlygų. Žmogus, įkvėpęs bakterijomis užteršto oro, gali užsikrėsti. Ne visi užsikrėtę žmonės susergera tuberkulioze. Tai priklauso nuo sąlyčio tipo, trukmės ir nuo individualios asmens imuninės sistemos būklės: kaip ji pajėgi susidoroti su patekusių į organizmą ligos sukėlėju. Didžiausia tikimybė užsikrėsti esant uždaroje, blogai vėdinamoje patalpoje bei susibūrimų vietose, jeigu jose yra atvira plaučių tuberkulioze sergančių asmenų. Nustatyta, kad tik dalis (5–10 proc.) užsikrėtusių (latentinė forma) asmenų gali susirgti arba susergera tuberkulioze per visą savo gyvenimą, iš jų pusė susergera per 1–2 metus po užsikrėtimo.

